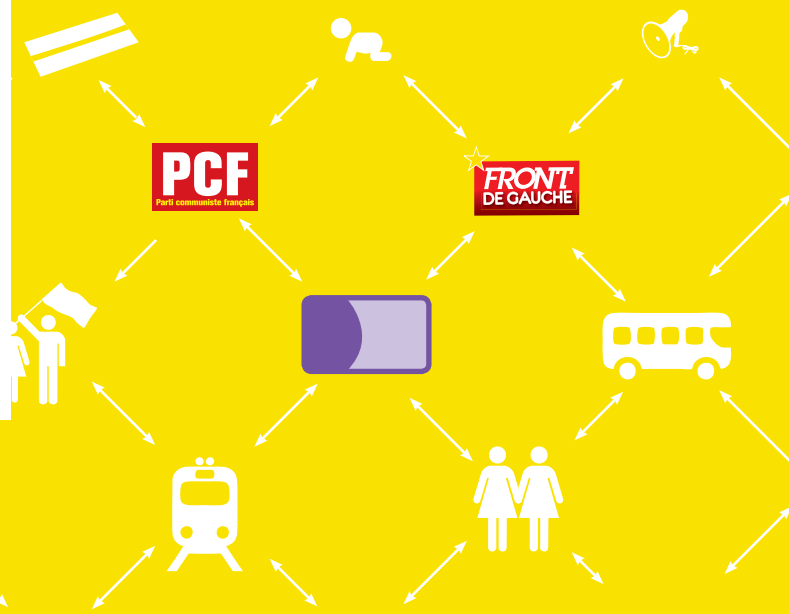


# UN PASS NAVIGO AU TARIF DE LA ZONE 1-2 POUR TOUTES LES FRANCILIENNES ET TOUS LES FRANCILIENS.



## LE DROIT À LA MOBILITÉ POUR TOUTES ET TOUS EST UN DROIT FONDAMENTAL

Déjà confrontés à la galère quotidienne des transports en commun (**retards, incidents, annulations, métros et trains bondés...**), des millions de salarié-e-s franciliens subissent une triple peine : plus on habite loin du centre, plus on s'épuise dans les transports, et plus on paie cher son Pass Navigo.

Elu-es et militant-es communistes, nous portons depuis des années ces combats pour que chacun-e, quelque que soit son lieu d'habitation en Île-de-France, puisse se déplacer facilement, dans de bonnes conditions avec des modes de transports respectueux de l'environnement.

## POUR UNE ZONE UNIQUE EN ÎLE-DE-FRANCE AU TARIF DE LA ZONE 1-2

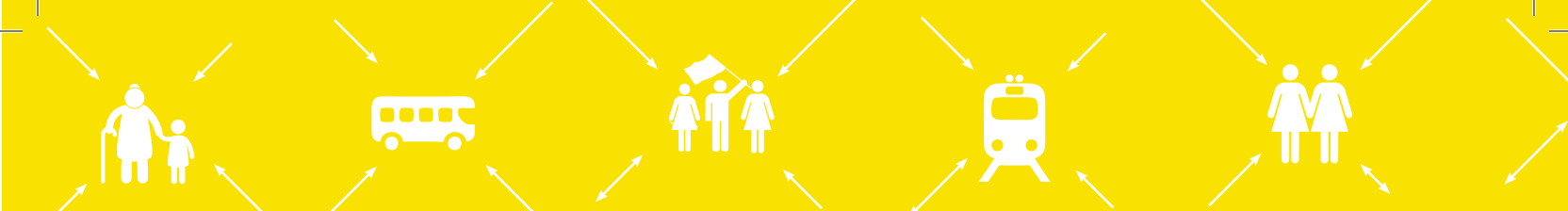
Au-delà du besoin d'offre nouvelle et d'amélioration de l'existant, nous estimons que le prix des transports doit être abordable pour toutes et tous !

**C'est pourquoi, dès 2010, nous avons proposé de créer une zone unique en Île-de-France.** Nous avons déjà obtenu la suppression des zones **6, 7 et 8**. Il faut poursuivre pour que le prix soit identique **que l'on vive à Paris, Champs-sur-Marne (77), Mantes-la-Jolie, (78), Evry (91), Villeneuve-la-Garenne, (92), La Courneuve (93), Champigny (94) ou Pontoise (95) !**

Une seule région, un seul tarif, une seule zone : le droit à la mobilité, c'est aussi le droit de s'approprier la région, d'en découvrir toute la diversité.

**A l'heure où le futur réseau de métro du Nouveau Grand Paris devient concret avec ses 72 nouvelles gares, il ne serait pas compréhensible d'avoir plusieurs tarifs qui se juxtaposent !**





## COMBIEN COÛTE CETTE MESURE ET COMMENT LA FINANCER ?

Afin que toutes les communes d'Ile-de-France soient au même tarif, à savoir le tarif le plus bas, celui des zones 1-2, il faut trouver 400 millions d'euros. Pour nous, il n'est pas question de rogner sur le budget de la Région pour trouver cet argent et de sacrifier certaines politiques régionales. D'autres solutions existent sans que cela prive les Francilien-nes du bénéfice quotidien des politiques menées par la Région, dans tous les secteurs. **Nous refusons de faire financer la zone unique par les collectivités : cela reviendrait à faire payer les contribuables ou à amputer leurs politiques au service des Francilien-nes.**

Nous proposons au contraire d'augmenter les taux du versement transport (VT), qui est une contribution des entreprises de plus de 9 salarié-es. C'est bien aux entreprises,

n'en déplaie au MEDEF, de contribuer à l'amélioration des transports : car quand les salarié-e-s galèrent dans les transports, c'est toute l'économie qui trinque. **Les entreprises sont les premières bénéficiaires de l'amélioration des transports, qu'elles y contribuent est légitime et nécessaire.** Face à cette proposition, le MEDEF nous joue la complainte des entreprises étranglées. Les entreprises comme les salarié-e-s ont intérêt à l'amélioration des transports en commun !

C'est pourquoi, **les parlementaires communistes ont déposé des amendements pour augmenter les taux du versement transport et permettre le financement de la zone unique en tenant compte de la réalité des territoires. La gauche rassemblée doit les voter !**

## **LE SERVICE PUBLIC DOIT ÊTRE RENFORCÉ POUR GARANTIR L'OFFRE ET LA QUALITÉ DE SERVICE SUR TOUT LE RÉSEAU FRANCILIEN !**

Au-delà de la question tarifaire, les usagers ont besoin de plus d'offre et d'une meilleure qualité de service pour faire face à leur galère au quotidien : moderniser et améliorer les infrastructures de transport, notamment les RER, améliorer la desserte de certains territoires aujourd'hui encore trop enclavés, améliorer la régularité, désaturer la ligne 13, prolonger certaines lignes du métro, améliorer l'information voyageur, la propreté sur l'ensemble du réseau, créer de nouvelles lignes de bus et augmenter leur fréquence, rénover et renouveler le matériel roulant.

**Pour tout cela, le service public avec la RATP et la SNCF doit être renforcé ! Pour nous, c'est la seule garantie pour un réseau de transport de qualité, alliant sécurité et régularité.**

*Les fédérations d'Ile-de-France  
du Parti communiste français*

